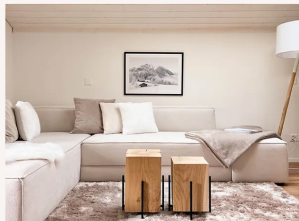




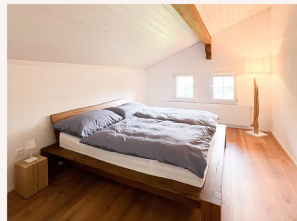
## Die Wohnung

Ob nach einem ereignisreichen Tag auf der Skipiste oder einer Wanderung durch die atemberaubende Bergkulisse, die neu umgebaute Dachwohnung bietet einen idealen und ruhigen Rückzugsort für bis zu vier Personen.



### *Der Wohnbereich*

Der Wohnbereich zeichnet sich durch eine offene und moderne Wohnküche mit Esstisch sowie ein gemütliches Ecksofa aus, welches zusätzlichen Schlafplatz für 2 Personen bietet.



### *Das Schlafzimmer*

Das Schlafzimmer lädt mit seinem 200cm x 180cm grossen Doppelbett zum Träumen und Verweilen ein und bietet genügend Platz für Koffer, Kleider und mehr.



### *Das Badezimmer*

Das durch die Dachschräge sehr gemütlich wirkende Badezimmer verfügt über eine begehbare Regendusche, Toilette und Waschtisch mit Aufsatzwaschbecken.

